

Voss DPS NKS Bjørkeli – Pasienterfaringer 2021

Rapport laget: Jan 06, 2022

Undersøkellesperiode: Jan 19, 2021 - Jan 19, 2022

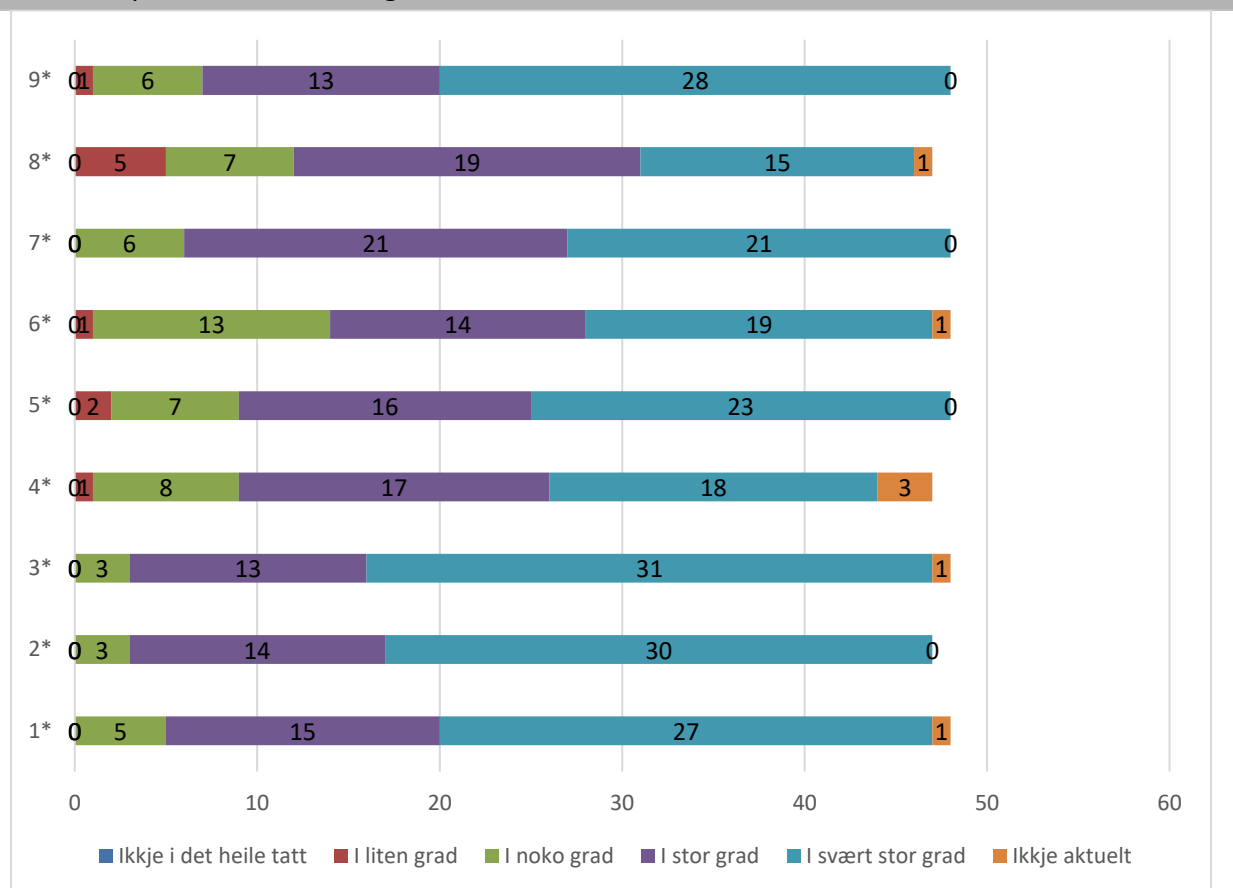
Grupper: Svar fra åpen papirundersøkelse

Responstrate: 48

Matrise spørsmål 1 - 9: I kva grad...

Spørsmål	Ikkje i det heile tatt	I liten grad	I noko grad	I stor grad	I svært stor grad	Ikkje aktuelt	Total antall svar
1. Snakka behandlar til deg slik at du forsto han/ho/dei?	0	0	5	15	27	1	48
2. Har du tillit til behandlar si faglige kompetanse?	0	0	3	14	30	0	47
3. Opplevde du at personalet hadde omsorg for deg?	0	0	3	13	31	1	48
4. Fekk du tilstrekkeleg informasjon om diagnosen din / plagene dine?	0	1	8	17	18	3	47
5. Opplevde du at behandlinga var tilpassa situasjonen din?	0	2	7	16	23	0	48
6. Var du involvert i avgjersler som vedkom behandlinga di?	0	1	13	14	19	1	48
7. Opplevde du at institusjonen sitt arbeid var godt organisert?	0	0	6	21	21	0	48
8. Opplevde du at institusjonen førebudde deg på tida etter at behandlinga der var avslutta?	0	5	7	19	15	1	47
9. Var hjelpa og behandlinga du fekk alt i alt, tilfredsstillande?	0	1	6	13	28	0	48

Matrise spørsmål 1 - 9: I kva grad...



1*) 1. Snakka behandlar til deg slik at du forsto han/ho/dei?

2*) 2. Har du tillit til behandlar si faglige kompetanse?

3*) 3. Opplevde du at personalet hadde omsorg for deg?

4*) 4. Fekk du tilstrekkeleg informasjon om diagnosen din / plagene dine?

5*) 5. Opplevde du at behandlinga var tilpassa situasjonen din?

6*) 6. Var du involvert i avgjersler som vedkom behandlinga di?

7*) 7. Opplevde du at institusjonen sitt arbeid var godt organisert?

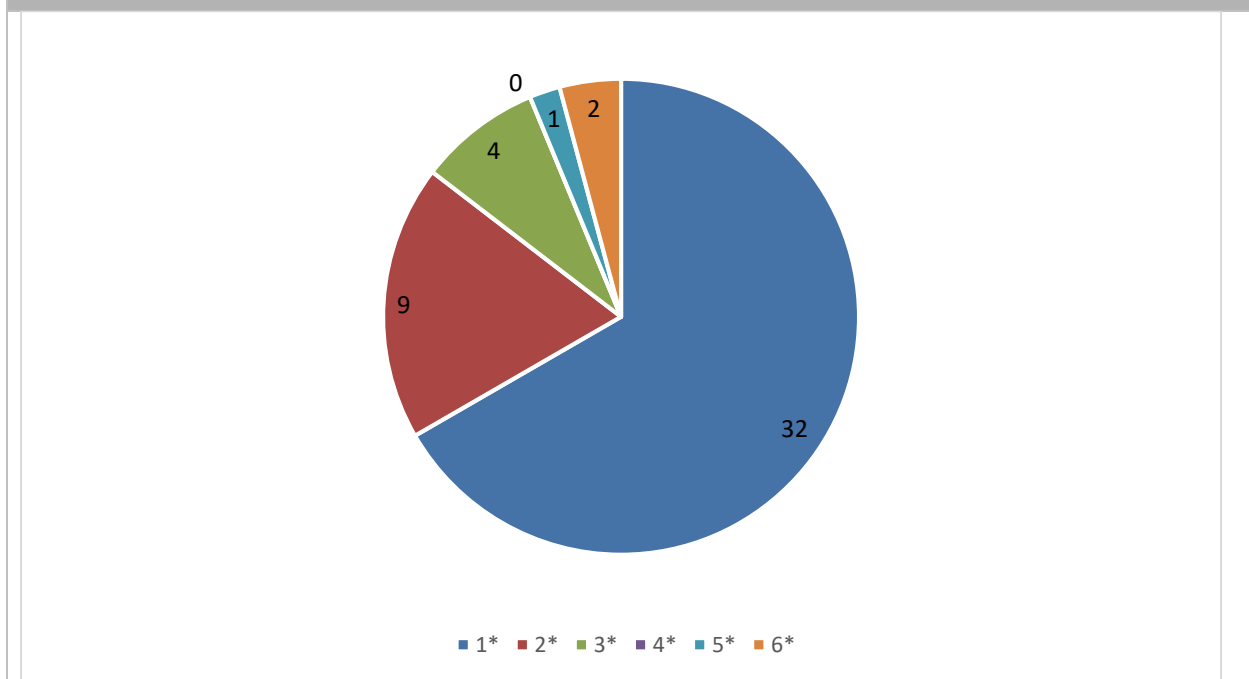
8*) 8. Opplevde du at institusjonen førebudde deg på tida etter at behandlinga der var avslutta?

9*) 9. Var hjelpa og behandlinga du fekk alt i alt, tilfredsstillande?

10. Meiner du at du på nokon måte vart feilbehandla (etter det du sjølv kan bedømme)?

Svar	Verdi	Prosent	Antall
Ikkje i det heile	1	66.67%	32
I liten grad	2	18.75%	9
I noko grad	3	8.33%	4
I stor grad	4	0%	0
I svært stor grad	5	2.08%	1
Ikkje aktuelt	0	4.17%	2
Totalt antall svar: 48 (100%)			

10. Meiner du at du på nokon måte vart feilbehandla (etter det du sjølv kan bedømme)?



1*) Ikkje i det heile

2*) I liten grad

3*) I noko grad

4*) I stor grad

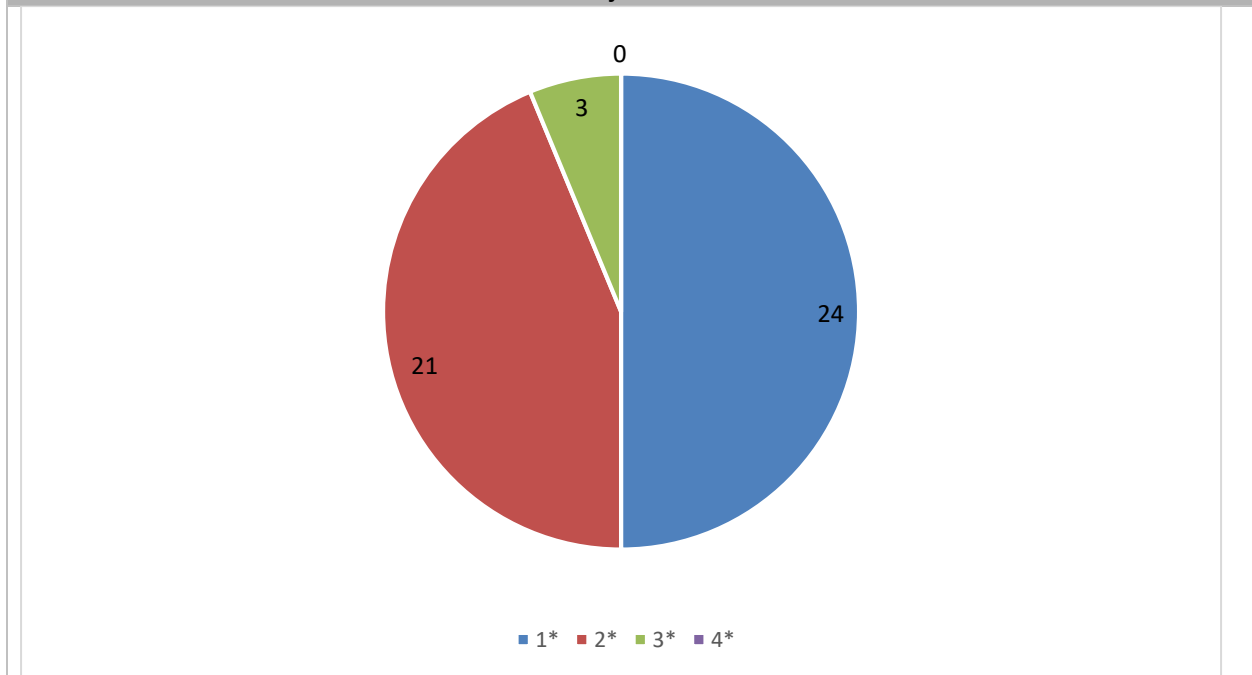
5*) I svært stor grad

6*) Ikkje aktuelt

11. Måtte du vente for å få tilbud ved institusjonen?

Svar	Verdi	Prosent	Antall
Nei	1	50%	24
Ja, men ikkje lenge	2	43.75%	21
Ja, ganske lenge	3	6.25%	3
Ja, altfor lenge	4	0%	0
Totalt antall svar: 48 (100%)			

11. Måtte du vente for å få tilbud ved institusjonen?



1*) Nei

2*) Ja, men ikkje lenge

3*) Ja, ganske lenge

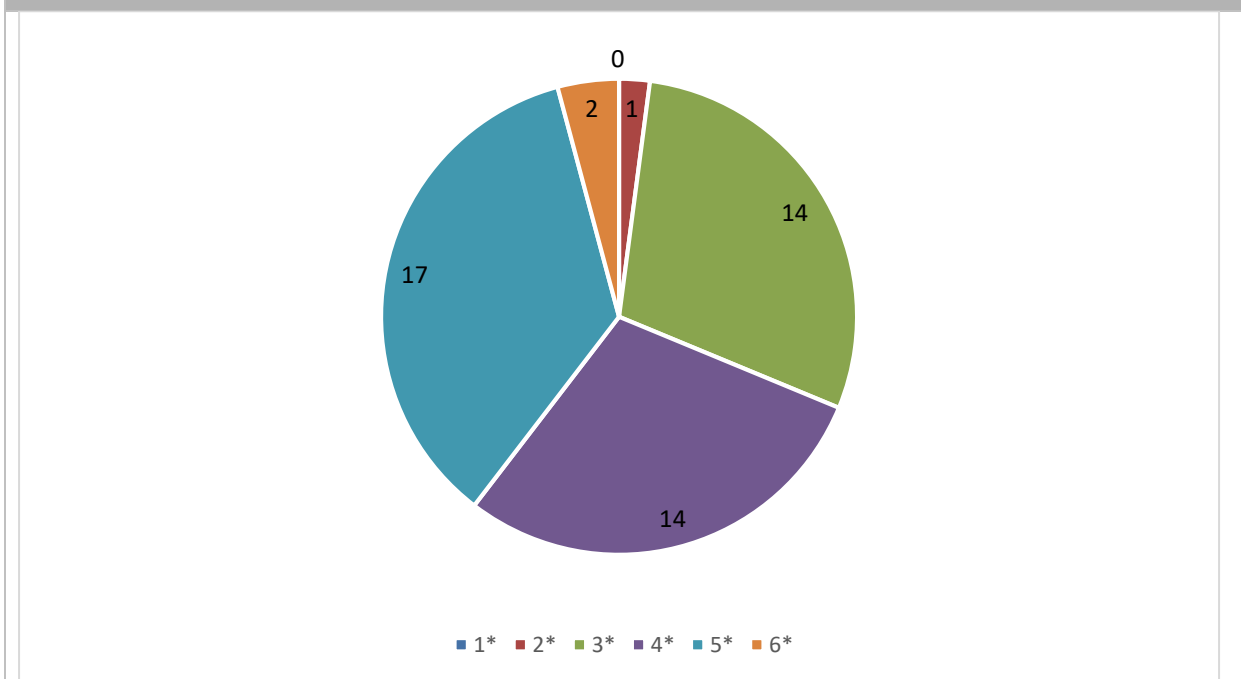
4*) Ja, altfor lenge

sprm 12: 12. Kva for utbytte har du hatt, alt i alt, av behandlinga på institusjonen?

Svar	Verdi	Prosent	Antall
Ikkje noe utbytte	1	0%	0
Lite utbytte	2	2.08%	1
Ein del utbytte	3	29.17%	14
Stort utbytte	4	29.17%	14
Svært stort utbytte	5	35.42%	17
Ikkje aktuelt	0	4.17%	2

Total antall svar: 48 (100%)

sprm 12: 12. Kva for utbytte har du hatt, alt i alt, av behandlinga på institusjonen?



1*) Ikkje noe utbytte

2*) Lite utbytte

3*) Ein del utbytte

4*) Stort utbytte

5*) Svært stort utbytte

6*) Ikkje aktuelt

Bakgrunn - Kjønn: Er du mann eller kvinne?

Svar	Verdi	Prosent	Antall
Mann	1	45.83%	22
Kvinne	2	54.17%	26

Totalt antall svar: 48 (100%)**Bakgrunn - Utdanning: Kva er di høgaste fullførte utdanning?**

Svar	Verdi	Prosent	Antall
Grunnskule (7-10år)	1	20.83%	10
Gymnas, yrkesskule, vidaregåande skule	2	54.17%	26
Høgskule / universitet	3	25%	12

Totalt antall svar: 48 (100%)**Bakgrunn - egen helse: Stort sett vil du seie at helsa di er:**

Svar	Verdi	Prosent	Antall
Utmerka	1	2.17%	1
Svært god	2	10.87%	5
God	3	45.65%	21
Nokså god	4	36.96%	17
Dårleg	5	4.35%	2

Totalt antall svar: 46 (95%)**Bakgrunn - Egen helse: Kva er alderen din?**

Svar	Verdi	Prosent	Antall
18 - 24 år	1	18.75%	9
25 - 34 år	2	20.83%	10
35 - 44 år	3	18.75%	9
45 - 54 år	4	18.75%	9
55 - 64 år	5	14.58%	7
65 - 74 år	6	6.25%	3
75 år eller eldre	7	2.08%	1

Totalt antall svar: 48 (100%)