

## Voss DPS NKS Bjørkeli - Pasient

**Rapport laget:** Jan 22, 2024

**Undersøkellesperiode:** Jan 04, 2023 - Jan 27, 2025

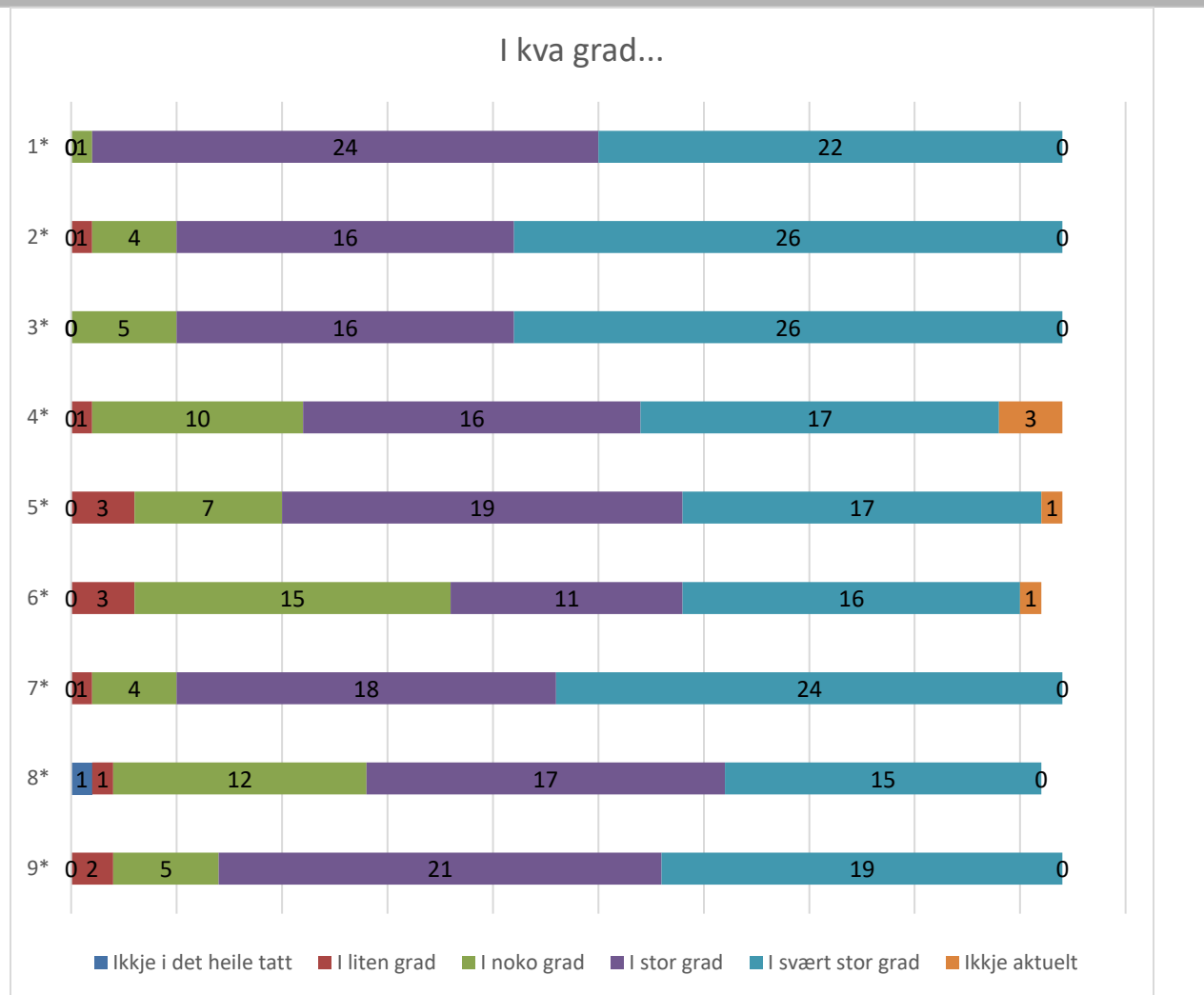
**Grupper:** Svar fra 83JE og 82VA

**Responsrate:** 47 svar (28+19)

### Matrise spørsmål 1 - 9: I kva grad...

Spørsmål	Ikkje i det heile tatt	I liten grad	I noko grad	I stor grad	I svært stor grad	Ikkje aktuelt	Totalt antal svar
1. Snakka behandlar til deg slik at du forsto han/ho/dei?	0	0	1	24	22	0	47
2. Har du tillit til behandlar si faglige kompetanse?	0	1	4	16	26	0	47
3. Opplevde du at personalet hadde omsorg for deg?	0	0	5	16	26	0	47
4. Fekk du tilstrekkeleg informasjon om diagnosen din / plagene dine?	0	1	10	16	17	3	47
5. Opplevde du at behandlinga var tilpassa situasjonen din?	0	3	7	19	17	1	47
6. Var du involvert i avgjersler som vedkom behandlinga di?	0	3	15	11	16	1	46
7. Opplevde du at institusjonen sitt arbeid var godt organisert?	0	1	4	18	24	0	47
8. Opplevde du at institusjonen førebudde deg på tida etter at behandlinga der var avslutta?	1	1	12	17	15	0	46
9. Var hjelpa og behandlinga du fekk alt i alt, tilfredsstillande?	0	2	5	21	19	0	47

Matrise spørsmål 1 - 9: I kva grad...



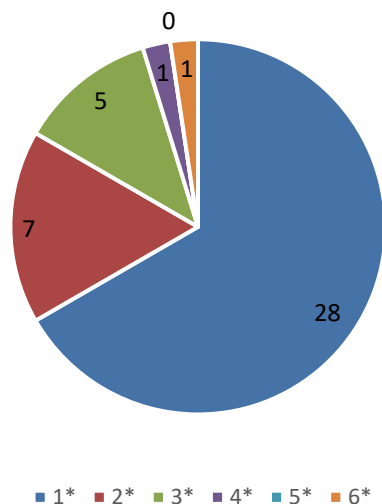
- 1\*) 1. Snakka behandlar til deg slik at du forsto han/ho/dei?
- 2\*) 2. Har du tillit til behandlar si faglige kompetanse?
- 3\*) 3. Opplevde du at personalet hadde omsorg for deg?
- 4\*) 4. Fekk du tilstrekkeleg informasjon om diagnosen din / plagene dine?
- 5\*) 5. Opplevde du at behandlinga var tilpassa situasjonen din?
- 6\*) 6. Var du involvert i avgjersler som vedkom behandlinga di?
- 7\*) 7. Opplevde du at institusjonen sitt arbeid var godt organisert?
- 8\*) 8. Opplevde du at institusjonen førebudde deg på tida etter at behandlinga der var avslutta?
- 9\*) 9. Var hjelpa og behandlinga du fekk alt i alt, tilfredsstillande?

**sprm 10:** 10. Meiner du at du på nokon måte vart feilbehandla (etter det du sjølv kan bedømme)?

Svar	Verdi	Prosent	Antal
Ikkje i det heile	1	66.67%	28
I liten grad	2	16.67%	7
I noko grad	3	11.9%	5
I stor grad	4	2.38%	1
I svært stor grad	5	0%	0
Ikkje aktuelt	0	2.38%	1
<b>Totalt antal svar: 42 (89%)</b>			

sprm 10: 10. Meiner du at du på nokon måte vart feilbehandla (etter det du sjølv kan bedømme)?

10. Meiner du at du på nokon måte vart feilbehandla (etter det du sjølv kan bedømme)?



1\*) Ikkje i det heile

2\*) I liten grad

3\*) I noko grad

4\*) I stor grad

5\*) I svært stor grad

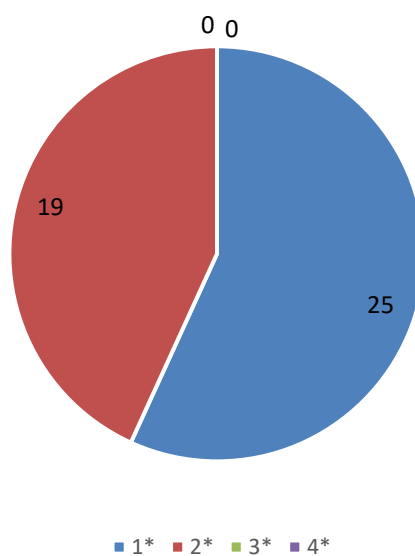
6\*) Ikkje aktuelt

**sprm 11: 11. Måtte du vente for å få tilbud ved institusjonen?**

Svar	Verdi	Prosent	Antal
Nei	1	56.82%	25
Ja, men ikkje lenge	2	43.18%	19
Ja, ganske lenge	3	0%	0
Ja, altfor lenge	4	0%	0
<b>Totalt antal svar: 44 (93%)</b>			

**sprm 11: 11. Måtte du vente for å få tilbud ved institusjonen?**

11. Måtte du vente for å få tilbud ved institusjonen?



1\*) Nei

2\*) Ja, men ikkje lenge

3\*) Ja, ganske lenge

4\*) Ja, altfor lenge

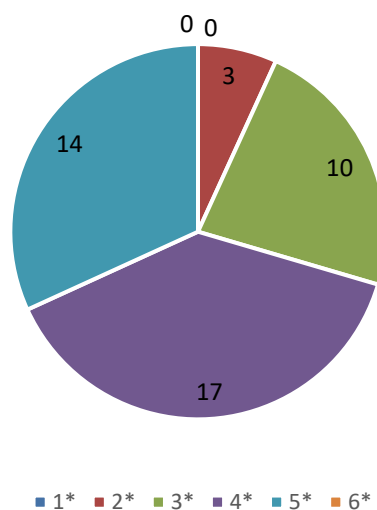
**sprm 12: 12. Kva for utbytte har du hatt, alt i alt, av behandlinga på institusjonen?**

Svar	Verdi	Prosent	Antal
Ikkje noe utbytte	1	0%	0
Lite utbytte	2	6.82%	3
Ein del utbytte	3	22.73%	10
Stort utbytte	4	38.64%	17
Svært stort utbytte	5	31.82%	14
Ikkje aktuelt	6	0%	0

**Total antal svar: 44 (93%)**

**sprm 12: 12. Kva for utbytte har du hatt, alt i alt, av behandlinga på institusjonen?**

12. Kva for utbytte har du hatt, alt i alt, av behandlinga på institusjonen?



1\*) Ikkje noe utbytte

2\*) Lite utbytte

3\*) Ein del utbytte

4\*) Stort utbytte

5\*) Svært stort utbytte

6\*) Ikkje aktuelt

**Bakgrunn - Kjønn: Er du mann eller kvinne?**

Svar	Verdi	Prosent	Antal
Mann	1	34.09%	15
Kvinne	2	65.91%	29
<b>Totalt antal svar: 44 (93%)</b>			

**Bakgrunn - Kjønn: Er du mann eller kvinne?**

1\*) Mann

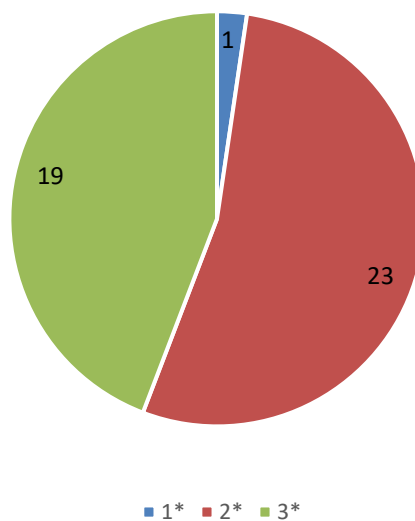
2\*) Kvinne

**Bakgrunn - Utdanning: Kva er di høgaste fullførte utdanning?**

Svar	Verdi	Prosent	Antal
Grunnskule (7-10år)	1	2.33%	1
Gymnas, yrkesskule, vidaregåande skule	2	53.49%	23
Høgskule / universitet	3	44.19%	19
<b>Total antal svar: 43 (91%)</b>			

**Bakgrunn - Utdanning: Kva er di høgaste fullførte utdanning?**

Kva er di høgaste fullførte utdanning?



1\*) Grunnskule (7-10år)

2\*) Gymnas, yrkesskule, vidaregåande skule

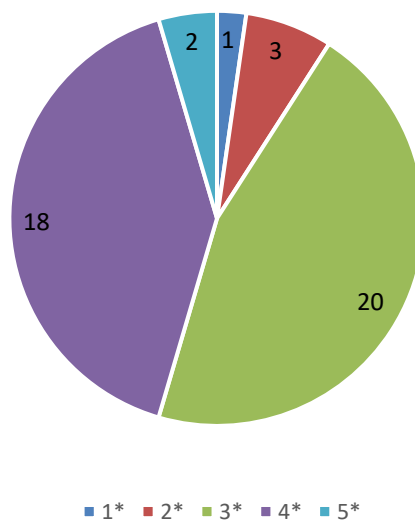
3\*) Høgskule / universitet

**Bakgrunn - egen helse: Stort sett vil du seie at helsa di er:**

Svar	Verdi	Prosent	Antal
Utmerka	1	2.33%	1
Svært god	2	6.98%	3
God	3	46.51%	20
Nokså god	4	41.86%	18
Dårleg	5	4.65%	2

**Total antal svar: 43 (91%)****Bakgrunn - egen helse: Stort sett vil du seie at helsa di er:**

Stort sett vil du seie at helsa di er:



1\*) Utmerka

2\*) Svært god

3\*) God

4\*) Nokså god

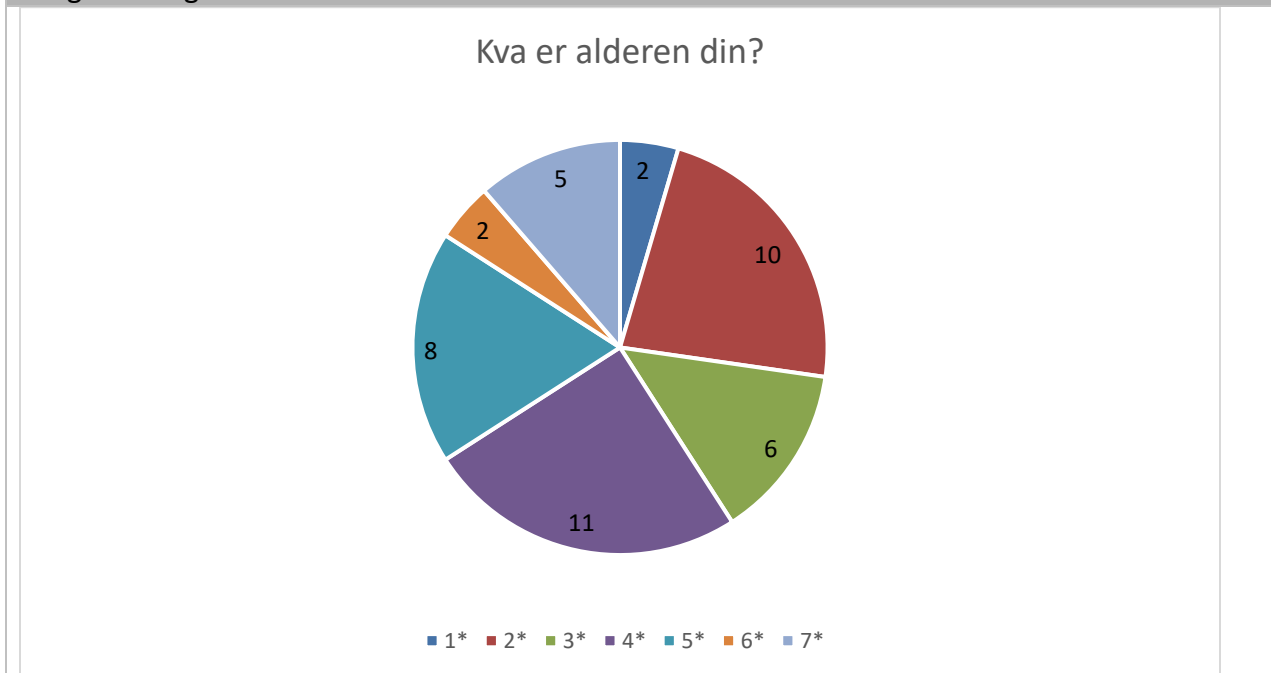
5\*) Dårleg



### Bakgrunn - Egen helse: Kva er alderen din?

Svar	Verdi	Prosent	Antal
18 - 24 år	1	4.55%	2
25 - 34 år	2	22.73%	10
35 - 44 år	3	13.64%	6
45 - 54 år	4	25%	11
55 - 64 år	5	18.18%	8
65 - 74 år	6	4.55%	2
75 år eller eldre	7	11.36%	5
<b>Totalt antal svar: 44 (93%)</b>			

### Bakgrunn - Egen helse: Kva er alderen din?



1\*) 18 - 24 år

2\*) 25 - 34 år

3\*) 35 - 44 år

4\*) 45 - 54 år

5\*) 55 - 64 år

6\*) 65 - 74 år

7\*) 75 år eller eldre