

Voss DPS NKS Bjørkeli – Pasienterfaringar 2020

Rapport laget: 12.jan.2021

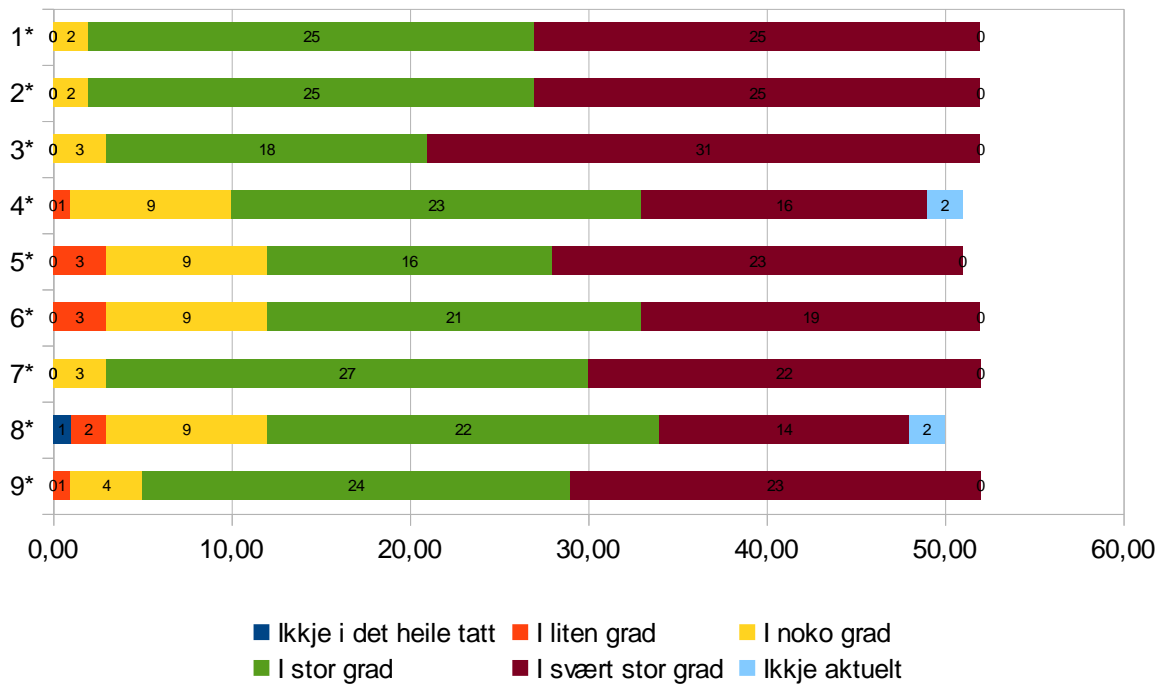
Undersøkellesperiode: 08.jan.2020 - 11.jan.2021

Grupper: Svar fra åpen papirundersøkelse

Responsrate: 52

Matrise spørsmål 1 - 9 : I kva grad...							
Spørsmål	Ikkje i det heile tatt	I liten grad	I noko grad	I stor grad	I svært stor grad	Ikkje aktuelt	Total antall svar
1. Snakka behandlar til deg slik at du forsto han/ho/dei?	0	0	2	25	25	0	52
2. Har du tillit til behandlar si faglige kompetanse?	0	0	2	25	25	0	52
3. Opplevde du at personalet hadde omsorg for deg?	0	0	3	18	31	0	52
4. Fekk du tilstrekkeleg informasjon om diagnosen din / plagene dine?	0	1	9	23	16	2	51
5. Opplevde du at behandlinga var tilpassa situasjonen din?	0	3	9	16	23	0	51
6. Var du involvert i avgjersler som vedkom behandlinga di?	0	3	9	21	19	0	52
7. Opplevde du at institusjonen sitt arbeid var godt organisert?	0	0	3	27	22	0	52
8. Opplevde du at institusjonen førebudde deg på tida etter at behandlinga der var avslutta?	1	2	9	22	14	2	50
9. Var hjelpa og behandlinga du fekk alt i alt, tilfredsstillande?	0	1	4	24	23	0	52

Matrise spørsmål 1 - 9: I kva grad...



1*) 1. Snakka behandlar til deg slik at du forsto han/ho/dei?

2*) 2. Har du tillit til behandlar si faglige kompetanse?

3*) 3. Opplvde du at personalet hadde omsorg for deg?

4*) 4. Fekk du tilstrekkeleg informasjon om diagnosen din / plagene dine?

5*) 5. Opplvde du at behandlinga var tilpassa situasjonen din?

6*) 6. Var du involvert i avgjersler som vedkom behandlinga di?

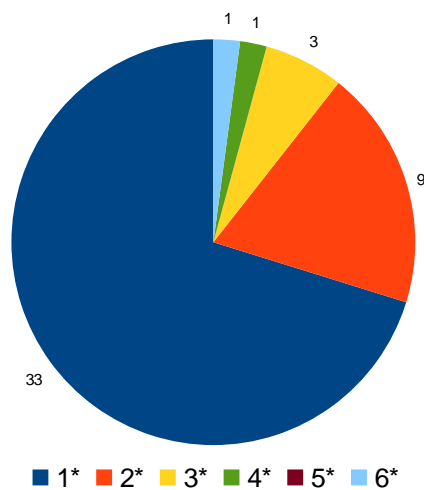
7*) 7. Opplvde du at institusjonen sitt arbeid var godt organisert?

8*) 8. Opplvde du at institusjonen førebudde deg på tida etter at behandlinga der var avslutta?

9*) 9. Var hjelpa og behandlinga du fekk alt i alt, tilfredsstillande?

sprm 10: 10. Meiner du at du på nokon måte vart feilbehandla (etter det du sjølv kan bedømme)?

Svar	Verdi	Prosent	Antall
Ikkje i det heile	1	70.21%	33
I liten grad	2	19.15%	9
I noko grad	3	6.38%	3
I stor grad	4	2.13%	1
I svært stor grad	5	0%	0
Ikkje aktuelt	0	2.13%	1
			Totalt antall svar: 47 (90%)

sprm 10: 10. Meiner du at du på nokon måte vart feilbehandla (etter det du sjølv kan bedømme)?

1*) Ikkje i det heile

2*) I liten grad

3*) I noko grad

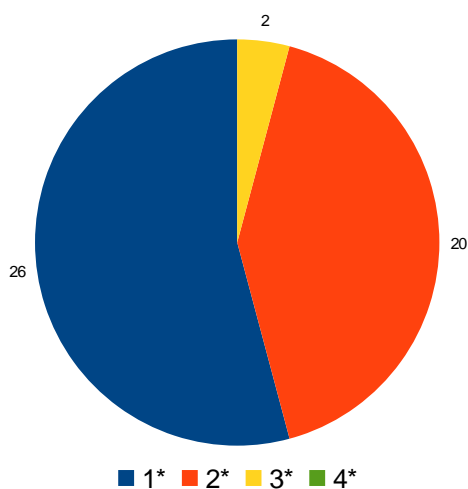
4*) I stor grad

5*) I svært stor grad

6*) Ikkje aktuelt

sprm 11: 11. Måtte du vente for å få tilbud ved institusjonen?

Svar	Verdi	Prosent	Antall
Nei	1	54.17%	26
Ja, men ikkje lenge	2	41.67%	20
Ja, ganske lenge	3	4.17%	2
Ja, altfor lenge	4	0%	0
			Totalt antall svar: 48 (92%)

sprm 11: 11. Måtte du vente for å få tilbud ved institusjonen?

1*) Nei

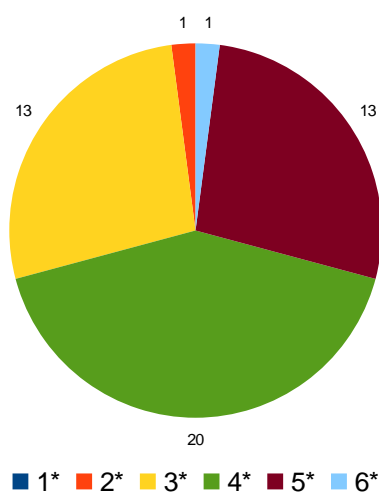
2*) Ja, men ikkje lenge

3*) Ja, ganske lenge

4*) Ja, altfor lenge

sprm 12: 12. Kva for utbytte har du hatt, alt i alt, av behandlinga på institusjonen?

Svar	Verdi	Prosent	Antall
Ikkje noe utbytte	1	0%	0
Lite utbytte	2	2.08%	1
Ein del utbytte	3	27.08%	13
Stort utbytte	4	41.67%	20
Svært stort utbytte	5	27.08%	13
Ikkje aktuelt	0	2.08%	1
			Totalt antall svar: 48 (92%)

sprm 12: 12. Kva for utbytte har du hatt, alt i alt, av behandlinga på institusjonen?

1*) Ikkje noe utbytte

2*) Lite utbytte

3*) Ein del utbytte

4*) Stort utbytte

5*) Svært stort utbytte

6*) Ikkje aktuelt

Bakgrunn - Kjønn: Er du mann eller kvinne?

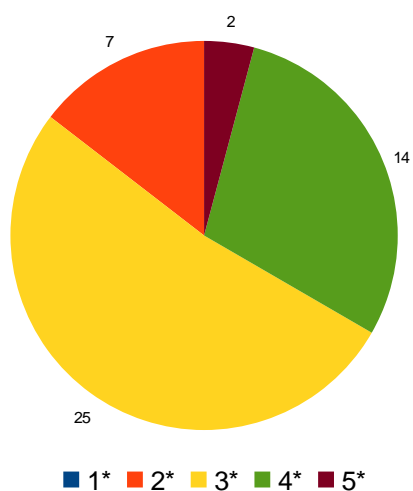
Svar	Verdi	Prosent	Antall
Mann	1	43.75%	21
Kvinne	2	56.25%	27
			Totalt antall svar: 48 (92%)

Bakgrunn - Utdanning: Kva er di høgaste fullførte utdanning?

Svar	Verdi	Prosent	Antall
Grunnskule (7-10år)	1	16.67%	8
Gymnas, yrkesskule, vidaregåande skule	2	54.17%	26
Høgskule / universitet	3	29.17%	14
			Totalt antall svar: 48 (92%)

Bakgrunn - egen helse: Stort sett vil du seie at helsa di er:

Svar	Verdi	Prosent	Antall
Utmerka	1	0%	0
Svært god	2	14.58%	7
God	3	52.08%	25
Nokså god	4	29.17%	14
Dårleg	5	4.17%	2
			Totalt antall svar: 48 (92%)

Bakgrunn - egen helse: Stort sett vil du seie at helsa di er:

1*) Utmerka

2*) Svært god

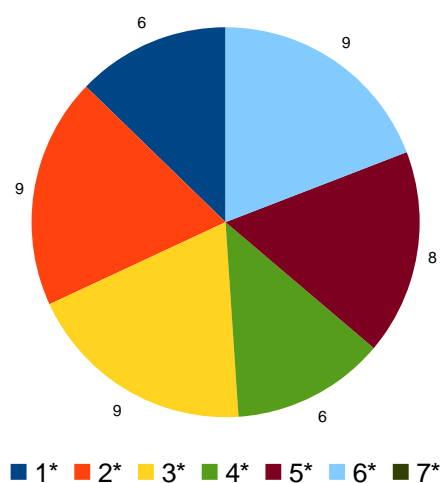
3*) God

4*) Nokså god

5*) Dårleg

Bakgrunn - Egen helse: Kva er alderen din?

Svar	Verdi	Prosent	Antall
18 - 24 år	1	12.77%	6
25 - 34 år	2	19.15%	9
35 - 44 år	3	19.15%	9
45 - 54 år	4	12.77%	6
55 - 64 år	5	17.02%	8
65 - 74 år	6	19.15%	9
75 år eller eldre	7	0%	0
			Totalt antall svar: 47 (90%)

Bakgrunn - Egen helse: Kva er alderen din?

1*) 18 - 24 år

2*) 25 - 34 år

3*) 35 - 44 år

4*) 45 - 54 år

5*) 55 - 64 år

6*) 65 - 74 år

7*) 75 år eller eldre

Tilleggs kommentarer**Totalt antall kommentarer: 0**